

# Institut de Recherche en horticulture et Semences (IRHS) UMR 1345 INRAE-IA|RA-UA

Direction: JACQUES MA (DU), BALZERGUE S (DUA), GEOFFRIAU E (DUA), SIMONEAU P (DUA), VANDAELE P (DUA)

## STRAGENE

DEMOTES-MAINARD S\_CR INRAE AES (1.0)  
SAKR S\_PR IARA (0.5)

BUCK-SORLIN G\_PR IARA (0.25)  
CRESPEL L\_MC IARA (0.5)  
GALOPIN G\_MC IARA (0.5)  
GENTILHOMME J\_MC UA (0.5)  
TRAVIER S\_MC UA (0.1)  
LEY-NGARDIGAL B\_CDD INRAE (1.0)  
OGÉ L\_IE IARA (0.5)  
MATHIEU A\_IE INRAE CDD (1.0)  
PEREZ-GARCIA MD\_AI IARA (0.5)  
LEDROIT L\_TR INRAE AES (1.0)  
CESBRON D\_TR IARA (0.5)  
LE BRAS C\_TR IARA (0.5)  
LE BREC A\_TR UA (0.5)  
DUBUC B\_TR UA (0.5)  
GOUAILLE L\_PhD UA (1.0)  
CANONNE D\_PhD IA-RA (1.0)

## STREMHO

LEDUC N\_PR UA (0.5)  
VIAN A\_PR UA (0.5)  
GUERIN V\_IR INRAE AES (0.9)  
HUCHE-THÉLIER L\_IR INRAE AES (1.0)  
MAACH M\_ECEUR UA (0.5)  
LAROUCHE AL\_IR CDI Astredhor (0.7)  
BROUARD N\_AT UA (0.5)

## GDO

FOUCHER F\_DR INRAE BAP (1.0)  
GRAPIN A\_MC IARA (0.5)  
SOUFFLET-FRESLON V\_MC IARA (0.5)  
PAILLARD S\_CR INRAE BAP (0.8)  
MALECOT V\_MC IARA (0.5)  
CLOTAULT J\_MC UA (0.5)  
HIBRAND-SAINT OYANT L\_IR INRAE BAP (1.0)  
PERNET A\_IR INRAE BAP (1.0) CRB  
ROSEPOM  
HAMAMA L\_IR UA (0.2)  
OGÉ L\_IE IARA (0.5)  
CHASTELLIER A\_AI INRAE BAP (0.9)  
JEAUFFRE J\_TR INRAE BAP (0.7)  
THOUROUDE T\_TR INRAE BAP (1.0)  
VOISINE L\_TR UA (0.4)  
CHAMEAU J\_AT INRAE BAP (1.0)  
VILFROY C\_TR INRAE BAP (0.1)  
LAMBELIN L\_PhD UA (1.0)

Personnel autre employeur accueilli à l'IRHS

Personnel UA non IRHS

Personnel contractuel

## ResPom

BRISSET MN\_DR INRAE SPE (1.0)  
DEGRAVE A\_MC IARA (0.5)  
MURANTY H\_CR INRAE BAP (1.0)  
VERGNE E\_IR INRAE BAP (1.0)  
DUREL CE\_DR INRAE BAP (1.0)  
FERREIRA DE CARVALHO\_CR INRAE BAP (1.0)  
LARBAT R\_CR INRAE-AES (1.0)  
ORSEL-BALDWIN M\_CR INRAE BAP (0.8)  
DELAIRE M\_MC IARA (0.5)  
GUILLERMIN P\_MC IARA (0.5)  
PANTIN F\_MC IAM (0.5)  
BERNARD C\_MC UA (0.5)  
PERCHEPIED L\_MC UA (0.5)  
GAUCHER M\_IR INRAE SPE (1.0)  
MAROLLEAU B\_IE INRAE SPE (0.5)  
BIANCHETTI G\_IR INRAE CDD (1.0)  
DOUAY C\_IE INRAE CDD (1.0)  
PETITE Y\_CDD INRAE (1.0)  
DOUSSET N\_AI INRAE BAP (1.0)  
COURNOL R\_TR INRAE BAP (1.0)  
DENANCE C\_TR INRAE BAP (1.0)  
RAVON E\_TR INRAE BAP (0.8)  
HEINTZ C\_TR IARA (0.4)  
FRANZ A\_PhD UA (1.0)  
LAPOUS R\_PhD INRAE (1.0)  
MOBARAK T\_PhD INRAE (1.0)  
NGUYEN B-H\_PhD INRAE (1.0)  
VITTEAUT L\_APPRENTIE INRAE (1.0)

## VaDiPom

LAURENS F\_IR INRAE BAP (1.0)  
GUYADER A\_IE INRAE BAP (1.0)  
SIMARD M-H\_IR INRAE BAP (0.8)  
FEUGEY L\_IE INRAE BAP (0.8)  
PETITEAU A\_IE INRAE BAP (0.9)  
GUERIF K\_AI CDD INRAE (0.8)  
COURNOL-BRUNEAU M\_TR INRAE BAP (0.45)  
GUISNEL R\_TR INRAE BAP (1.0)  
PETIT B\_TR INRAE BAP (1.0)  
LEBRETON F\_TR NOVADI (1.0)  
LENOIR C\_TR INRAE CDD (1.0)

## VALEMA

CELTON JM\_MC UA (0.5)  
BALZERGUE S\_IR INRAE BAP (0.5)  
FANCIULINO AL\_CR INRAE AES (1.0)  
MALLEGOL P\_IE UA (1.0)  
BONNET B\_TR INRAE BAP (1.0)  
COURNOL-BRUNEAU M\_TR INRAE BAP (0.45)  
HANTEVILLE S\_TR INRAE SPE (1.0)  
BOUANICH A\_PhD UA (0.5)  
BOUILLON P\_PhD IFO (1.0)  
TROMPETTE E\_PhD UA (1.0)

## EcoFun

LE CAM B\_DR INRAE (1.0)  
CAFFIER V\_CR INRAE (1.0)  
BAUDIN M\_CPJ UA (1.0)  
LEMAIRE C\_MC UA (0.5)  
PORQUIER A\_CR INRAE CDD (1.0)  
GADRAS M\_IE CDD INRAE (1.0)  
BOURSIER C\_TR INRAE (0.5)  
DUPLAIX C\_TR INRAE (0.8)  
SANNIER M\_TR INRAE (0.9)  
BENMAMAR S\_PhD UA (1.0)

## QuaRVeg

GEOFFRIAU E\_PR IARA (0.5) + CRB APIACEES  
LE CLERC V\_MCF IARA (0.4)  
BRIARD M\_PR IARA (0.5)  
PELTIER D\_PR UA (0.5)  
HAMAMA L\_IR UA (0.3)  
HUET S\_AI IARA (0.5)  
MOUFFLE F\_AI UA (0.5)  
SUEL A\_AI IARA (0.4)  
DUBOIS-LAURENT C\_TR IARA (0.4)  
VOISINE L\_TR UA (0.4)  
BREMANT E\_PhD UA (1.0)  
KEBICHE A\_PhD IA-RA (1.0)

## EmerSys

BARRET M\_DR INRAE SPE (1.0)  
SARNIGUET A\_DR INRAE SPE (1.0)  
CHEN N\_MC IARA (0.5)  
JACQUES M-A\_DR INRAE SPE (0.1)  
DITTMER J\_CR INRAE SPE (0.9)  
LE SAUX M\_CR INRAE SPE (1.0)  
SIMONIN M\_CR INRAE SPE (1.0)  
BOUREAU T\_MC UA (0.25)  
NOEL A\_MC UA (0.5)  
TAILLEFER B\_CDD CR INRAE (1.0)  
DARRASSE A\_IR INRAE SPE (1.0)  
PORTIER P\_IR INRAE SPE (1.0) CFBP-COMIC  
BRIAND M\_IE INRAE SPE (0.5)  
CESBRON S\_IE INRAE SPE (0.9)  
MAROLLEAU B\_IE INRAE SPE (0.5)  
GARION F\_AI INRAE CDD (1.0)  
BONNEAU S\_TR INRAE SPE (0.7)  
BRAULT A\_TR INRAE SPE (1.0)  
BRIN C\_TR INRAE SPE (1.0)  
DUTRIEUX C\_TR INRAE SPE (1.0) CFBP-COMIC  
MARAIS C\_TR INRAE SPE (0.8)  
TAGHOUTI G\_TR INRAE SPE (0.9) CFBP-COMIC  
LATHUS A\_AT INRAE SPE (0.4) CFBP  
ARNAULT G\_PhD INRAE (1.0)  
CADDEO A\_PhD IMEAN (0.1)  
CHADELAUD T\_PhD INRAE (1.0)  
COLAERT-SENTENAC L\_PhD UA (0.5)  
GIHAUT C\_PhD UA (1.0)  
ROUX C\_PhD INRAE (1.0)  
SUTEAU L\_PhD INRAE (0.5)

## FungiSem

POUPARD P\_MC UA (0.5)  
GUILLEMETTE T\_PR UA (0.5)  
LE CORFF J\_PR IARA (0.5)  
SIMONEAU P\_PR UA (0.5)  
GRAPPIN P\_PR IARA (0.5)  
BATAILLE-SIMONEAU N\_MC UA (0.5)  
BERRUYER R\_MC UA (0.5)  
CAMPION C\_MC UA (0.5)  
GUSCHINSKAYA N\_MC UA (0.5)  
COLOU J\_ECEUR UA (0.5)  
MARCHI M\_IR INRAE SPE (1.0)  
BRYONE F\_IE Green Imp.(1.0)  
CHARPENTIER T\_IE CDD UA (0.5)  
ALIGON S\_TR IARA (0.5)  
BASTIDE F\_TR UA (1.0)  
HAMON B\_TR UA (0.5)  
ANDRIVOT G\_TR Green Impulse (1.0)  
DESMOTS M\_TR Green Impulse (1.0)  
BERNARDINO J\_PhD UA (1.0)  
BREMANT E\_PhD INRAE (1.0)  
LERENARD T\_PhD UA (1.0)  
SUTEAU L\_PhD INRAE (0.5)  
KAVUNU N\_APPRENTI INRAE (1.0)

## SEED

LEPRINCE O\_PR IARA (0.5)  
BUTINK J\_DR INRAE BAP (1.0)  
VERDIER J\_CR INRAE BAP (1.0)  
SANO N\_Post-Doc INRAE (1.0)  
ROUFFLET J\_IE INRAE CDD (1.0)  
LALANNE D\_AI INRAE BAP (0.9)  
LY VU J\_TR INRAE BAP (1.0)  
NEVEU M\_TR INRAE BAP (1.0)  
LY VU B\_TR IARA (0.5)  
MOHAMMAD A\_PhD INRAE (1.0)  
HUBERT B\_PhD INRAE (1.0)  
LEGRIX J\_PhD INRAE (1.0)

## SMS

TCHERKEZ G\_PR UA (0.5)  
TEULAT B\_PRIARA (0.5)  
LOTHIER J\_MC UA (0.5)  
LIMAMI A\_PR UA (0.5)  
MACHEREL D\_PR UA (0.4)  
MACHEREL MH\_MC IARA (0.5)  
AUBRY C\_MC UA (0.5)  
MONTRICHARD F\_MC UA (0.5)  
MORERE LE PAVEN M-C\_MC UA (0.5)  
PLANCHET E\_MC UA (0.5)  
TEA L\_MC UA (0.5)  
DOURMAP C\_CR UA CDD (1.0)  
ABADIE C\_Post-Doc UA (1.0)  
LALANDE J\_IR UA CDD (1.0)  
ALIBERT B\_IE UA (0.8)  
CUKIER C\_IE UA (0.8)  
SATOUR P\_IE UA (1.0)  
BEUCHER D\_TR IARA (0.5)  
CLOCHARD T\_AT UA (1.0)  
BROUSSARD L\_PhD UA (1.0)  
COLAERT-SENTENAC L\_PhD UA (0.5)  
GOUFFIER B\_PhD IARA (1.0)  
NUGROHO RAP\_PhD UA (1.0)

## BIDefI

LANDES C\_PR UA (0.5)  
AUBOURG S\_DR INRAE BAP (1.0)  
RENOU JP\_DR INRAE BAP Chargé de mission (0.2)  
RABIER C-E\_MC UA (0.5)  
GAILLARD S\_IE INRAE BAP (1.0) PI\*  
BRIAND M\_IE INRAE SPE (0.5)  
PELLETIER S\_IE INRAE BAP (1.0) PI  
MONTAUDON E\_AI INRAE BAP (1.0) PI  
DUPUIS F\_TR INRAE BAP (0.5) PI  
BOUANICH A\_PhD UA (0.5)  
TRAN VAN CANH L\_PhD UA (1.0)

## ImHorPhen

ROUSSEAU D\_PR UA (0.2)  
BOURBEILLON J\_MC IARA (0.5)  
BUCK-SORLIN G\_PR IARA (0.25)  
SAPOUKHINA N\_CR INRAE SPE (1.0)  
BELIN E\_MC UA (0.1)  
BOUHELLE N\_MC IARA (0.5)  
EL GHAZIRIA MC IARA (0.5)  
GARNIER J\_CDD IE INRAE (1.0)  
SANTAGOSTINI P\_AI IARA (0.5)  
RASTI P\_MC CDI ESAIP (0.5) LARIS  
CORDIER M\_PhD (1.0) LARIS  
MOUFIDI A\_PhD (1.0) LARIS

## PHENOTIC (ISC INRAE)

BOUREAU T\_MC UA (0.25)  
GARDET R\_IR IARA (0.8)  
BELIN E\_MC UA (0.1)  
BONAFOS M\_IE UA (1.0)  
EID R\_IE INRAE SPE (1.0) PI  
HARDOUIN A\_IE CDD IARA (0.6)  
KOCUIBA J\_CDD IE INRAE (1.0)  
CATTANEO C\_AI INRAE SPE (1.0)  
ANJUERE M\_TR INRAE BAP (1.0)  
BESSE I\_TR IARA (0.6)  
BOURSIER C\_TR INRAE SPE (0.5)  
DURAND E\_TR INRAE SPE (1.0)  
FOUBERT C\_TR INRAE BAP (1.0)  
HELLYN K\_TR INRAE (1.0)  
LE BIGOT C\_TR INRAE BAP (1.0)  
MOULEVRIER C\_TR INRAE BAP (0.8)  
GUILLET S\_TR IARA (0.1)  
PONCE P\_TR IARA (0.8)  
COURAUD S\_AT IARA (0.1)  
ROBERT M\_AT IARA (0.7)

\*PI: Pôle Informatique

## PAIGE

VANDAELE P\_IE INRAE BAP (1.0)  
BARBIER M\_TR INRAE SPE (0.9)  
CASSIN S\_AI UA (1.0)  
DUPONT F\_TR INRAE AES (1.0)  
MAUGE L\_TR INRAE SPE (1.0)  
MAGNINO L\_TR IARA (1.0)  
PORCHER J\_TR INRAE BAP (1.0) PRI  
PI  
RAFFOUX P\_TR INRAE BAP (1.0)  
TABUTEAU M\_TR INRAE BAP (1.0)  
TRILLARD D\_TR INRAE AES (1.0) PRI  
PI

## Serv. Coll.

LATHUS A\_AT INRAE SPE (0.4)  
VILFROY C\_TR INRAE BAP (0.9)

## ANAN (SFR)

BALZERGUE S\_IR INRAE BAP (0.1)  
DITTMER J\_CR INRAE (0.1)  
GUERIN V\_IR INRAE AES (0.1)  
BAHUT M\_AI UA (0.8)  
LALANNE D\_AI INRAE BAP (0.1)  
CHASTELLIER A\_AI INRAE BAP (0.1)  
JEAUFFRE J\_TR INRAE BAP (0.2)  
MARAIS C\_TR INRAE SPE (0.2)  
PETITEAU A\_IE INRAE BAP (0.1)  
PEREZ GARCIA MD\_AI IARA (0.1)

## I-MAC (SFR)

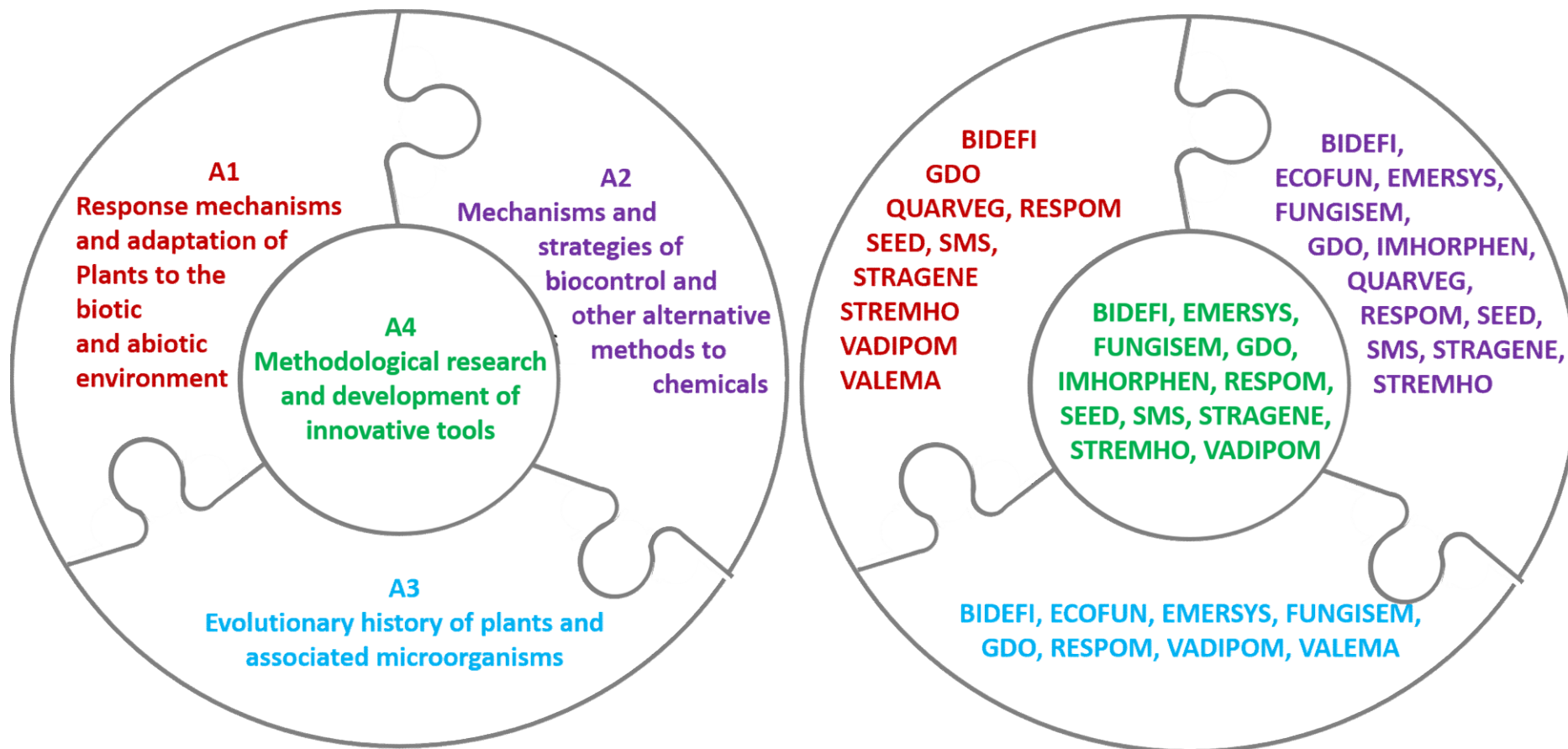
MACHEREL D\_PR UA (0.1)  
ROLLAND A\_IE UA (1.0)  
SIMONNEAU F\_TR INRAE BAP (1.0)



14/02/2024

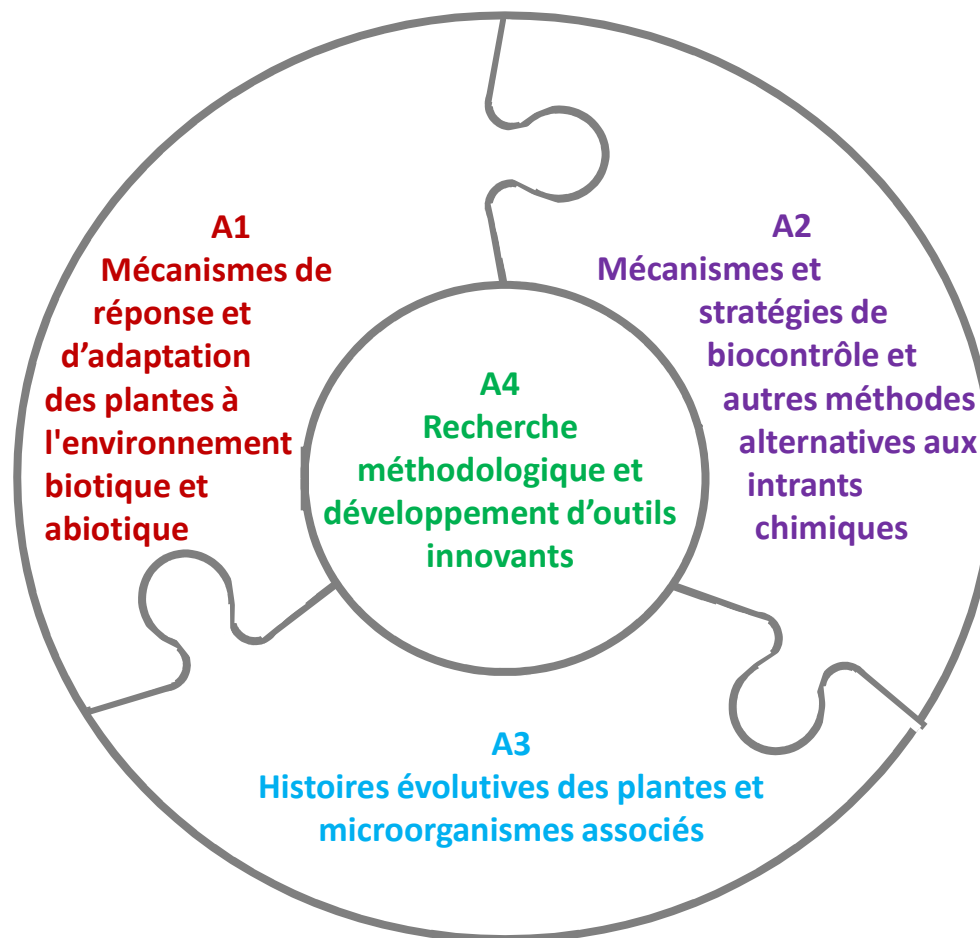


# Scientific organisation



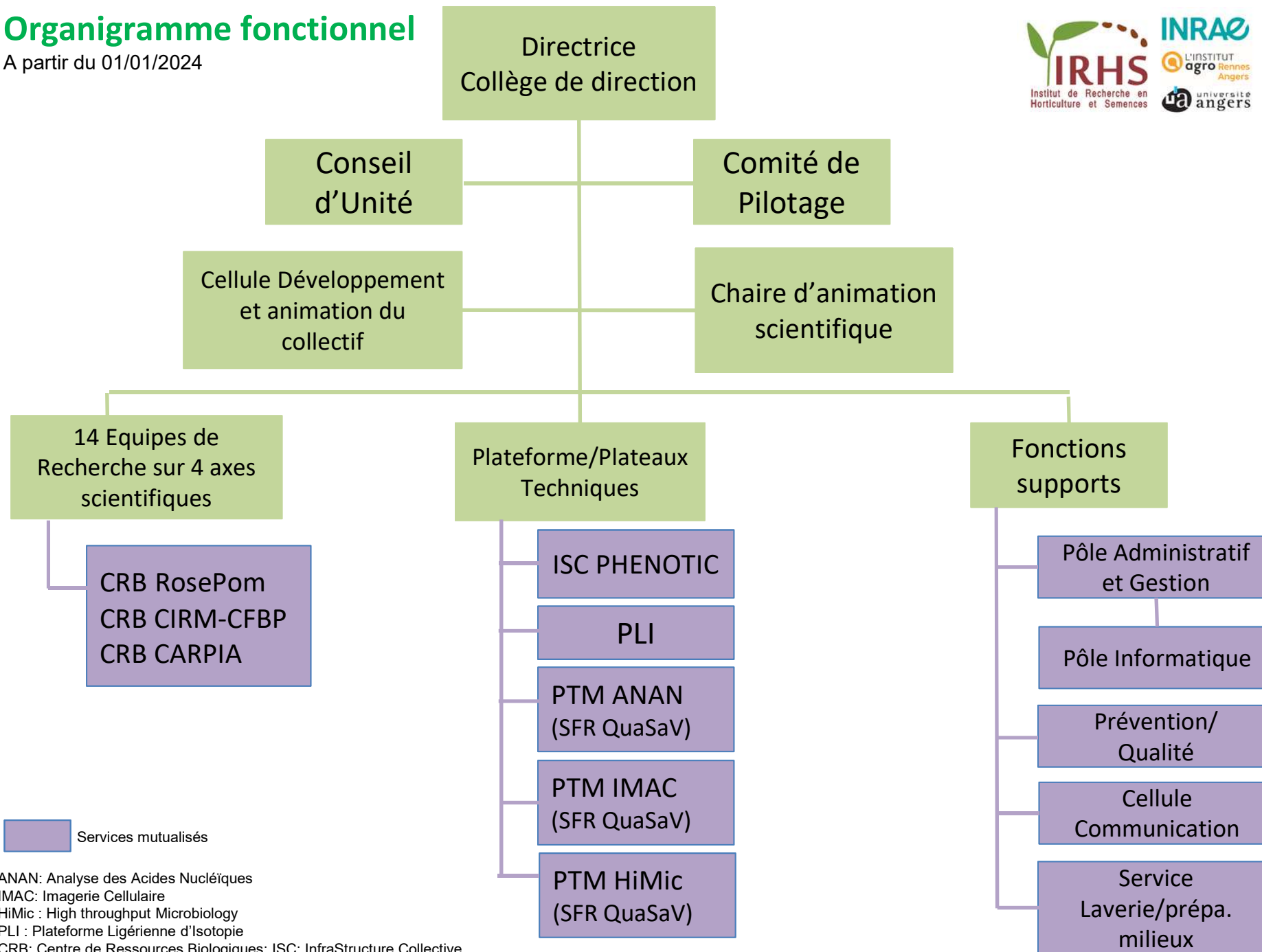


## Les axes scientifiques de l'IRHS



# Organigramme fonctionnel

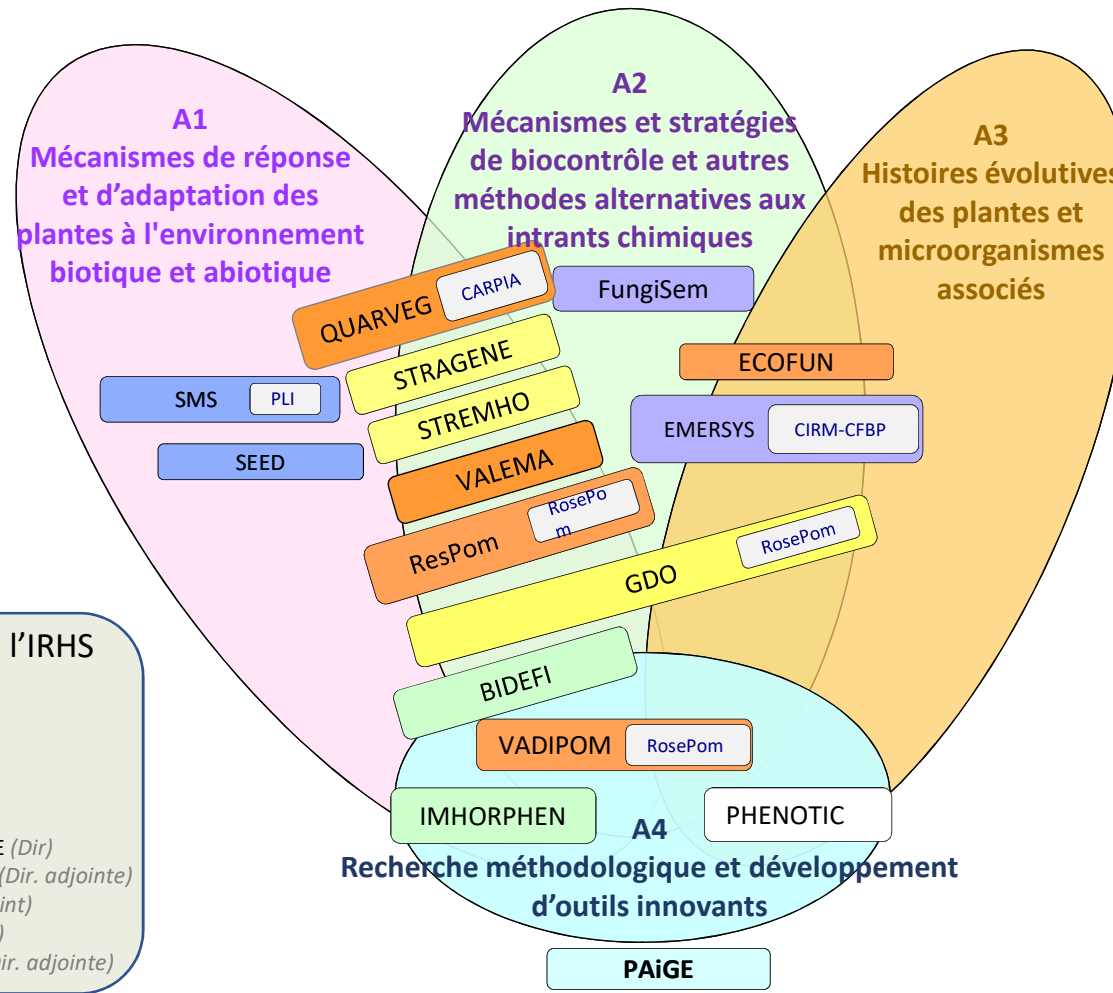
A partir du 01/01/2024



Services mutualisés

ANAN: Analyse des Acides Nucléiques  
IMAC: Imagerie Cellulaire  
HiMic : High throughput Microbiology  
PLI : Plateforme Ligérienne d'Isotopie  
CRB: Centre de Ressources Biologiques; ISC: InfraStructure Collective,  
PMT: Plateau Technique Mutualisé

# Organisation scientifique et modèles



**Carte d'identité de l'IRHS**

- 14 équipes de recherche
- 1 ISC
- 1 équipe administrative
- 3 CRB

Comité de direction:

- JACQUES Marie-Agnès INRAE SPE (*Dir*)
- BALZERGUE Sandrine INRAE BAP (*Dir. adjointe*)
- GEOFFRIAU Emmanuel (*Dir. adjoint*)
- SIMONEAU Philippe (*Dir. adjoint*)
- VANDAELE Patricia INRAE BAP (*Dir. adjointe*)

- Fruits & légumes
- Roses & ornementales
- Semences
- Agents Pathogènes



## Comité de Direction IRHS 2024



	<b>Patricia Vandaele</b> Directrice d'Unité Adjointe	<b>Emmanuel Geoffriau</b> Directeur d'Unité Adjoint	<b>Marie-Agnès Jacques</b> Directrice d'Unité	<b>Philippe Simoneau</b> Directeur d'Unité Adjoint	<b>Sandrine Balzergue</b> Directrice d'Unité Adjointe
Equipe d'appartenance	PAIGE	QuaRVeg	EmerSys	FungiSem	VALEMA
Où nous trouver?	Bat B, RdeC	Bat A, R+1	Bat B, 042; Bat C, 231	Bât. A, 2eme étage	BatB, 1er étage, 109
Nous contacter	+33 (0)2 41 22 57 79 patricia.vandaele@inrae.fr	+33 (0)2 41 22 57 69 emmanuel.geoffriau@institut-agro.fr	+33 (0)6 47 97 28 10 marie-agnes.jacques@inrae.fr	+33 (0)2 49 18 04 82 philippe.simoneau@univ-angers.fr	+33(0)2 41 22 57 77 sandrine.balzergue@inrae.fr
Pour quelles missions et expertises	Responsable de la gestion administrative et financière, lien avec les services d'appui INRAE (SDAR)	Lien avec l'Institut Agro Rennes-Angers, diversité génétique, génétique, agronomie, espèces légumières.	Direction d'Unité, Ecologie microbienne, phytopathologie, semences et adaptation de l'hôte	Lien avec Université d'Angers, Microbiologie, Phytopathologie,	Accompagnement des collectifs, de l'individu & de l'organisation, génomique végétal, suivi Plateforme et CRB
Une devise qui nous caractérise	<i>"Seul on va plus vite, ensemble on va plus loin"</i> – Proverbe africain		<i>« Un jour j'irai vivre en théorie, parce qu'en théorie tout se passe bien »</i>	<i>« Ce dont la recherche a le plus besoin c'est de temps et de confiance » (discours Serge Haroche, Prix Nobel de Physique 2012, Assises de la Recherche 2012, Collège de France)</i>	<i>« Dis-le-moi et je l'oublierai ; Enseigne-le-moi et je m'en souviendrai ; Implique-moi et j'apprendrai. » - B. Franklin</i>