

## STRAGENE

DEMOTES-MAINARD S\_CR INRAE AES (1.0)  
SAKR S\_Pr IARA (0.5)

BUCK-SORLIN G\_Pr IARA (0.25)  
CRSPEL L\_MC IARA (0.5)  
GALOPIN G\_MC IARA (0.5)  
GENTILHOMME J\_MC UA (0.5)  
TRAVIER S\_MC UA (0.1)  
PORCHER A\_ECIER UA (0.25)  
LEY-NGWANG D\_CR CDD INRAE (1.0)  
OGÉ L\_IE IARA (0.4)  
GUERIN C\_IR CDD INRAE (1.0)  
PEREZ-GARCIA MD\_AI IARA (0.5)  
LEDROIT L\_TR INRAE AES (1.0)  
CESBRON D\_TR IARA (0.5)  
LE BRAS C\_TR IARA (0.5)  
LE BREC A\_TR UA (0.5)  
DUBUC B\_TR UA (0.5)  
GOUAILLE L\_PhD UA (1.0)  
JUEWONG N-PhD IA-RA (0.5)  
PARPAY-VAUCELLES P\_PhD IARA (1.0)  
WANG Y\_PhD bourse chinoise (1.0)

## STREMHO

LEDUC N\_Pr UA (0.5)  
VIAN A\_Pr UA (0.5)  
GUERIN V\_IR INRAE AES (0.9)  
HUCHE-THELIER L\_IR INRAE AES (0.5)  
LAROUCHE AL\_IR CDI Astredhor (0.7)  
BROUARD N\_TR UA (0.5)  
DAVRANCHE C\_UA PhD UA (1.0)

## GDO

FOUCHER F\_DR INRAE BAP (1.0)  
GRAPIN A\_MC IARA (0.5)  
SOUFFLET-FRESLON V\_MC IARA (0.5)  
PAILLARD S\_CR INRAE BAP (0.8)  
MALECOT V\_MC IARA (0.5)  
CLOTALUT J\_MC UA (0.5)  
PERNET A\_IR INRAE BAP (1.0) CRB  
ROSEPOM  
YARI F\_IR CDD INRAE (1.0)  
HAMAMA L\_IR UA (0.2)  
OGÉ L\_IE IARA (0.4)  
CHASTELLIER A\_AI INRAE BAP (0.9)  
(JEAUFFRE J\_INRAE (0))  
THOUROUDE T\_TR INRAE BAP (1.0)  
VOISINE L\_TR UA (0.4)  
CHAMEAU J\_AT INRAE BAP (1.0)  
VILFROY C\_TR INRAE BAP (0.1)

## ResPom

DEGRAVE A\_MC IARA (0.5)  
MURANTY H\_CR INRAE BAP (1.0)  
VERGNE E\_IR INRAE BAP (1.0)

BRISSET MN\_DR INRAE SPE (1.0)  
DUREL CE\_DR INRAE BAP (0.2)  
FERREIRA DE CARVALHO\_CR INRAE BAP (1.0)  
BRUXAUX J\_CR CDD INRAE (1.0)  
DELAIRE M\_MC IARA (0.5)  
GUILLERMIN P\_MC IARA (0.5)  
PANTIN F\_MC IARA (0.5)  
PERCHEPIED L\_Pr UA (0.5)  
BERNARD C\_MC UA (0.5)  
GAUCHER M\_IR INRAE SPE (1.0)  
BIANCHETTI G\_IR INRAE CDD (1.0)  
JACQUIN L\_IR CDD INRAE (1.0)  
MAROLLEAU B\_IE INRAE SPE (0.5)  
PETITE Y\_IE CDD INRAE (1.0)  
DUSSET N\_AI INRAE BAP (1.0)  
COURNOL R\_TR INRAE BAP (1.0)  
DENANCE C\_TR INRAE BAP (1.0)  
RAVON E\_TR INRAE BAP (0.45)  
HEINTZ C\_TR IARA (0.4)  
FRANTZ A\_PhD UA (1.0)  
LAPOUS R\_PhD INRAE (1.0)  
NGUYEN B-H\_PhD INRAE (1.0)  
DOUAY C\_PhD INRAE (1.0)  
VITTEAULT A\_APPRENTIE INRAE (1.0)

## SMS

LOTHIER J\_Pr UA (0.5)  
TEULAT B\_Pr IARA (0.5)  
LIMAMI A\_Pr UA (0.5)  
MACHEREL D\_Pr UA (0.4)  
TCHERKEZ G\_Pr UA (0.5)  
MACHEREL MH\_MC IARA (0.5)  
AUBRY C\_MC UA (0.5)  
MONTRICHARD F\_MC UA (éméritat)  
MORERE LE PAVEN M-C\_MC UA (0.5)  
PLANCHET E\_MC UA (0.5)  
TEA I\_MC UA (0.5)  
COURTIAL J\_ECIER UA (0.5)  
PORCHER A\_ECIER UA (0.25)  
DOMERGUE JB\_ATER UA (0.5)  
DOURMAP C\_CR CDD INRAE (1.0)  
LALANDE J\_IR UA (1.0)  
ALIBERT B\_IE UA (0.8)  
CUKIER C\_IE UA (0.8)  
DESCHARLES N\_TR IARA (1.0)  
CLOCHARD T\_AT UA (1.0)  
BROUSSARD L\_PhD UA (1.0)  
COLLAERT-SENTENAC L\_PhD UA (0.5)  
GOUFFIER B\_PhD IARA (1.0)  
NUGROHO RAP\_PhD UA (1.0)  
VRAY A\_PhD UA (1.0)  
ZAAG I\_PhD INRAE (1.0)

## EcoFun

LE CAM B\_DR INRAE SPE (1.0)  
CAFFIER V\_CR INRAE SPE (1.0)

BAUDIN M\_CPJ UA (1.0)  
NORMAND P\_IE CDD INRAE (1.0)  
VO HOANG T\_IE CDD INRAE (1.0)  
BOURSIER C\_TR INRAE SPE (0.5)  
DUPLAIX C\_TR INRAE SPE (0.8)  
SANNIER M\_TR INRAE SPE (0.9)  
BENMAMAR S\_PhD UA (1.0)

## QuaRVeg

GEOFFRIAU E\_Pr IARA (0.5) + CRB APIACES

PELTIER D\_Pr UA (0.5)  
HAMAMA L\_IR UA (0.3)  
HUET S\_AI IARA (0.5)  
MOUFFLE F\_AI UA (0.5)  
SUEL A\_AI IARA (0.4)  
VOISINE L\_TR UA (0.4)  
SEVTIAYE AREQUION E\_TR IARA (1.0)  
KEBIECHE A\_PhD IA-RA (1.0)

## EmerSys

BARRET M\_DR INRAE SPE (1.0)  
CHEN N\_MC IARA (0.5)  
SIMONIN M\_CR INRAE SPE (1.0)

JACQUES M-A\_DR INRAE SPE (0.1)  
SARNIGUET A\_DR INRAE SPE (1.0)  
DITTMER J\_CR INRAE SPE (0.9)  
LE SAUX M\_CR INRAE SPE (1.0)  
ARROYO VELEZ N\_CR CDD INRAE (1.0)  
LAMOUCHE F\_CR Bourse MC INRAE (1.0)  
BOUREAU T\_Pr UA (0.25)  
NOEL A\_MC UA (0.5)  
TAILLEFER B\_CDD IR UA (1.0)  
DARRASSE A\_IR INRAE SPE (1.0)  
PORTIER P\_IR INRAE SPE (1.0) CFBP-COMIC  
BRIAND M\_IE INRAE SPE (0.5)  
CESBRON S\_IE INRAE SPE (0.9)  
MAROLLEAU B\_IE INRAE SPE (0.5)  
MIRGUET C\_AI CDD INRAE (1.0)  
BONNEAU S\_TR INRAE SPE (0.8)  
BRAULT A\_TR INRAE SPE (1.0)  
BRIN C\_TR INRAE SPE (1.0)  
DUTRIEUX C\_TR INRAE SPE (1.0) CFBP--COMIC  
LATHUS A\_TR INRAE SPE (0.4) CFBP  
MARAIS C\_TR INRAE SPE (0.8)  
(TAGHOUTI G\_TR INRAE (0) CFBP)  
VALETTE N\_TR INRAE SPE (1.0)  
LEMMENS E\_TR CDD INRAE (1.0)  
LEPICIER-POINTEAU S\_AT CDD INRAE (1.0)  
CADDEO A\_PhD IMEAN (0.1)  
CHADELAUD T\_PhD INRAE (1.0)  
COLAERT-SENTENAC L\_PhD UA (0.5)  
LE SIOU A\_PhD INRAE (1.0)  
ROUX C\_PhD INRAE (1.0)  
SUTEAU L\_PhD INRAE (0.5)

## FungiSem

POUPARD P\_MC UA (0.5)  
GUILLEMETTE T\_Pr UA (0.5)

LE CORFF J\_Pr IARA (0.5)  
GIRAUD S\_Pr UA (0.5)  
SIMONEAU P\_Pr UA (0.5)  
GRAPPIN P\_Pr IARA (0.5)  
BERRUYER R\_MC UA (0.5)  
CAMPION C\_MC UA (0.5)  
GUSCHINSKAYA N\_MC UA (0.5)  
COLOU J\_ECIER UA (0.5)  
ARNAULT G\_ATER UA (0.5)  
MARCHI M\_IR INRAE SPE (1.0)  
HAMON B\_AI UA (0.5)  
KOUKI Y\_AI CDD INRAE (1.0)  
ALIGON S\_TR IARA (0.5)  
BASTIDE F\_TR UA (1.0)  
BERNARDINO J\_PhD UA (1.0)  
BREMAND E\_PhD UA (1.0)  
SUTEAU L\_PhD INRAE (0.5)  
KAVUNU N\_APPRENTI INRAE (1.0)

## SEED

LEPRINCE O\_Pr IARA (0.5)  
BUIITINK J\_DR INRAE BAP (1.0)  
VERDIER J\_CR INRAE BAP (1.0)

WINDELS D\_IR CDD INRAE (1.0)  
MALLEGOL P\_IE INRAE BAP (1.0)  
BRULE G\_IE CDD INRAE (1.0)  
LALANNE D\_AI INRAE BAP (0.45)  
LY VU J\_TR INRAE BAP (1.0)  
NEVEU M\_TR INRAE BAP (1.0)  
LY VU B\_TR IARA (0.5)  
LEGRIX J\_PhD INRAE (1.0)

## VaDiPom

LAURENS F\_IR INRAE BAP (1.0)  
GUYADER A\_IE INRAE BAP (1.0)

AL-RIFAI M\_IE INRAE BAP (1.0)  
SIMARD M-H\_IR INRAE BAP (0.8)  
PETITEAU A\_IE INRAE BAP (0.9)  
COURNOL M\_TR INRAE BAP (0.45)  
LAMOTHE-HENRI A\_TR INRAE BAP (1.0)  
PETIT B\_TR INRAE BAP (1.0)  
LEBRETON F\_TR NOVADI (1.0)

## DHS

FEUGY L\_IA INRAE BAP (0.8)  
GUINSEL R\_TR INRAE BAP (1.0)  
LANTOINE FX\_TR INRAE BAP (1.0)

## BIDefI

LANDES C\_Pr UA (0.5)  
AUBOURG S\_DR INRAE BAP (1.0)

PORQUIER A\_CR INRAE BAP (0.5)  
RABIER C-E\_MC UA (0.5)  
GAILLARD S\_IE INRAE BAP (1.0) PI\*  
BRIAND M\_IE INRAE SPE (0.5)  
PELLETIER S\_IE INRAE BAP (1.0) PI\*  
DOUPIUS F\_TR INRAE BAP (1.0)  
BOUANICH A\_PhD UA (0.5)

## ImHorPhen

ROUSSEAU D\_Pr UA (0.2)  
RASTI P\_Pr UA (0.25)

BUCK-SORLIN G\_Pr IARA (0.25)  
BOURBEILLON J\_MC IARA (0.5)  
SAPOUKHINA N\_CR INRAE SPE (1.0)  
BELIN E\_MC UA (0.1)  
BOUHELE N\_MC IARA (0.5)  
EL GHAZIRI A\_MC IARA (0.5)  
GARNIER J\_CDD IE INRAE (1.0)  
GHARBI S\_CDD IE INRAE (1.0)  
OUSSEINI-HAMZA AD\_CDD IE INRAE (1.0)  
KARIA O-CDD IE INRAE (1.0)  
SANTAGOSTINI P\_AI IARA (0.5)  
JUEWONG N-PhD IA-RA (0.5)  
GERARD MF\_IE LARIS  
BRECHET L\_PhD (1.0) LARIS  
GILET V\_PhD (1.0) LARIS  
HAMDY S\_PhD (1.0) LARIS  
MERCIER F\_PhD (1.0) LARIS  
METUAREA H\_PhD (1.0) LARIS  
RAVE S\_PhD (1.0) LARIS

## VALEMA

CELTON JM\_MC UA (0.5)  
BALZERGUE S\_IR INRAE BAP (0.5)

FANCIULINO AL\_CR INRAE AES (1.0)  
SALSON M\_CR CDD INRAE (1.0)  
LALANNE C\_IE CDD UA (1.0)  
BONNET B\_TR INRAE BAP (1.0)  
COURNOL M\_TR INRAE BAP (0.45)  
HANTEVILLE S\_TR INRAE SPE (1.0)  
BOUANICH A\_PhD UA (0.5)  
TROMPETTE E\_PhD UA (1.0)

## PAIGE

VANDAELE P\_IE INRAE BAP (1.0)  
BARBIER M\_TR INRAE SPE (0.9)

CASSIN S\_AI UA (1.0)  
KANBER E\_AI CDD INRAE (1.0) PI\*  
GOUIN S\_TR CDD INRAE (1.0)  
MAUGE L\_TR INRAE SPE (1.0)  
PORCHER J\_TR INRAE BAP (1.0) PI\*  
RAFFOUX P\_TR INRAE BAP (1.0)  
TABUTEAU M\_TR INRAE BAP (1.0)  
TRILLARD D\_TR INRAE AES (1.0) PI\*

## Serv. Coll.

LATHUS A\_AT INRAE SPE (0.4)  
VILFROY C\_TR INRAE BAP (0.9)

## Qualité-Prévention

LALANNE D\_AI INRAE BAP (0.45)  
RAVON E\_TR INRAE BAP (0.45)

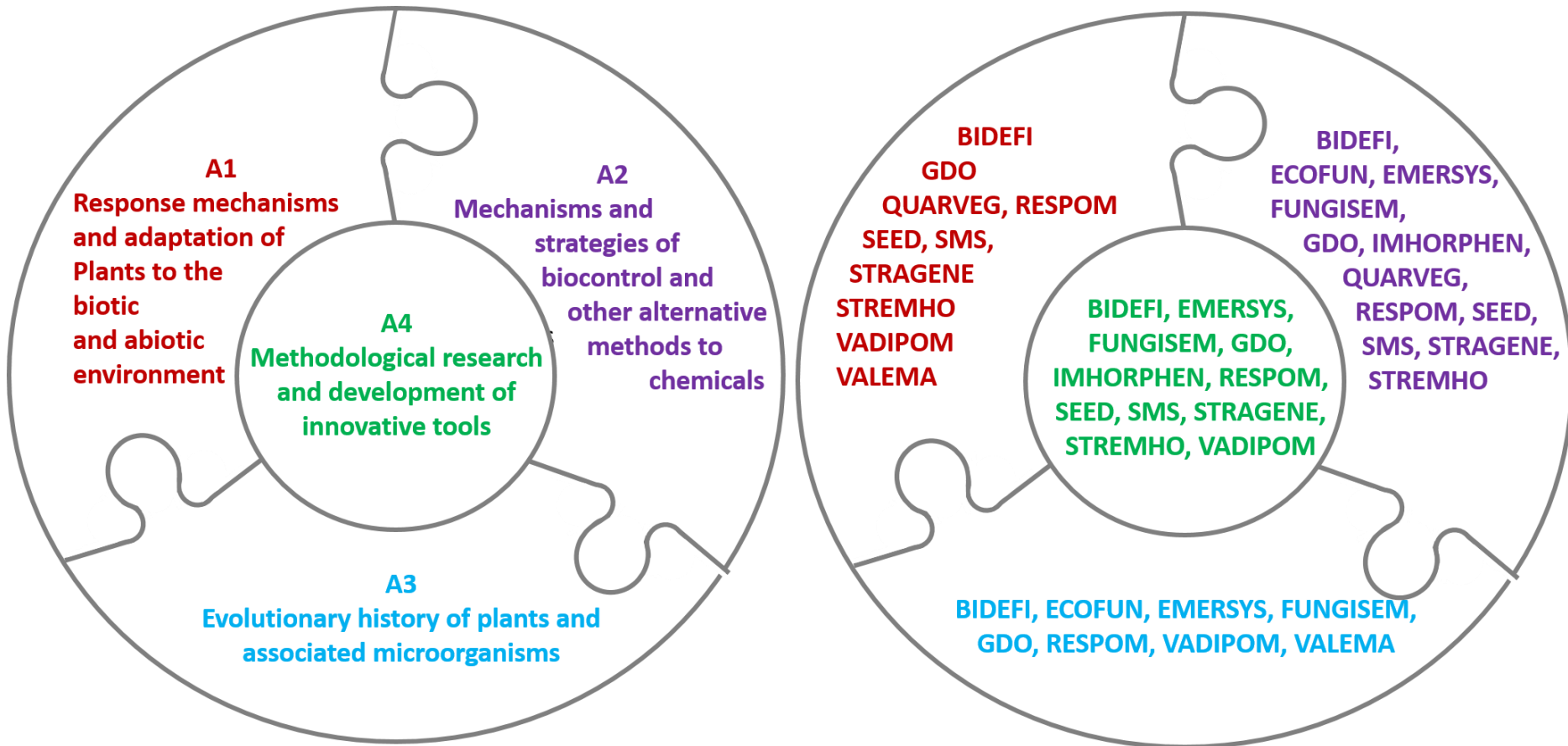
## ANAN (SFR)

BALZERGUE S\_IR INRAE BAP (0.1)  
DITTMER J\_CR INRAE SPE (0.1)  
GUÉRIN V\_IR INRAE AES (0.1)  
BAHUT M\_AI UA (0.8)  
LALANNE D\_AI INRAE BAP (0.1)  
CHASTELLIER A\_AI INRAE BAP (0.1)  
JEAUFFRE J\_TR INRAE BAP (0)  
MARAIS C\_TR INRAE SPE (0.2)  
PETITEAU A\_IE INRAE BAP (0.1)  
PEREZ GARCIA MD\_AI IARA (0.1)

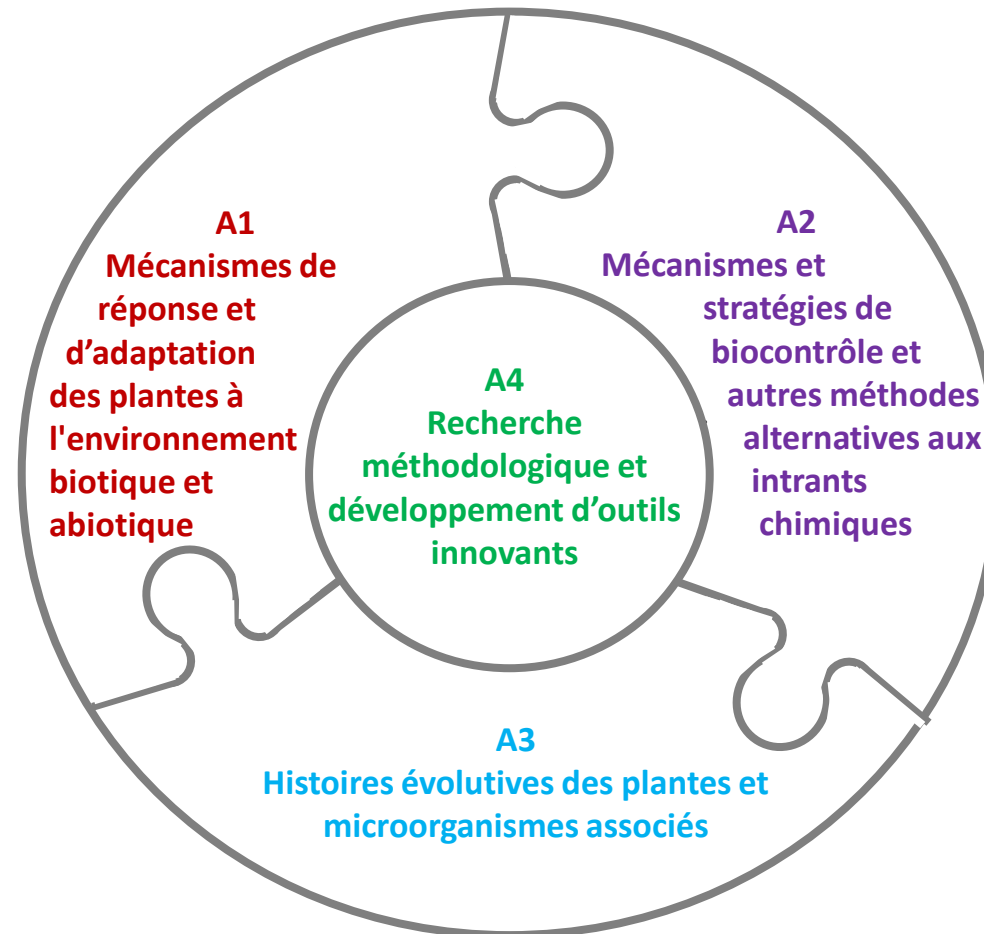
## I-MAC (SFR)

MACHEREL D\_Pr UA (0.1)  
ROLLAND A\_IE UA (1.0)  
SIMONNEAU F\_TR INRAE BAP (1.0)

# Scientific organisation

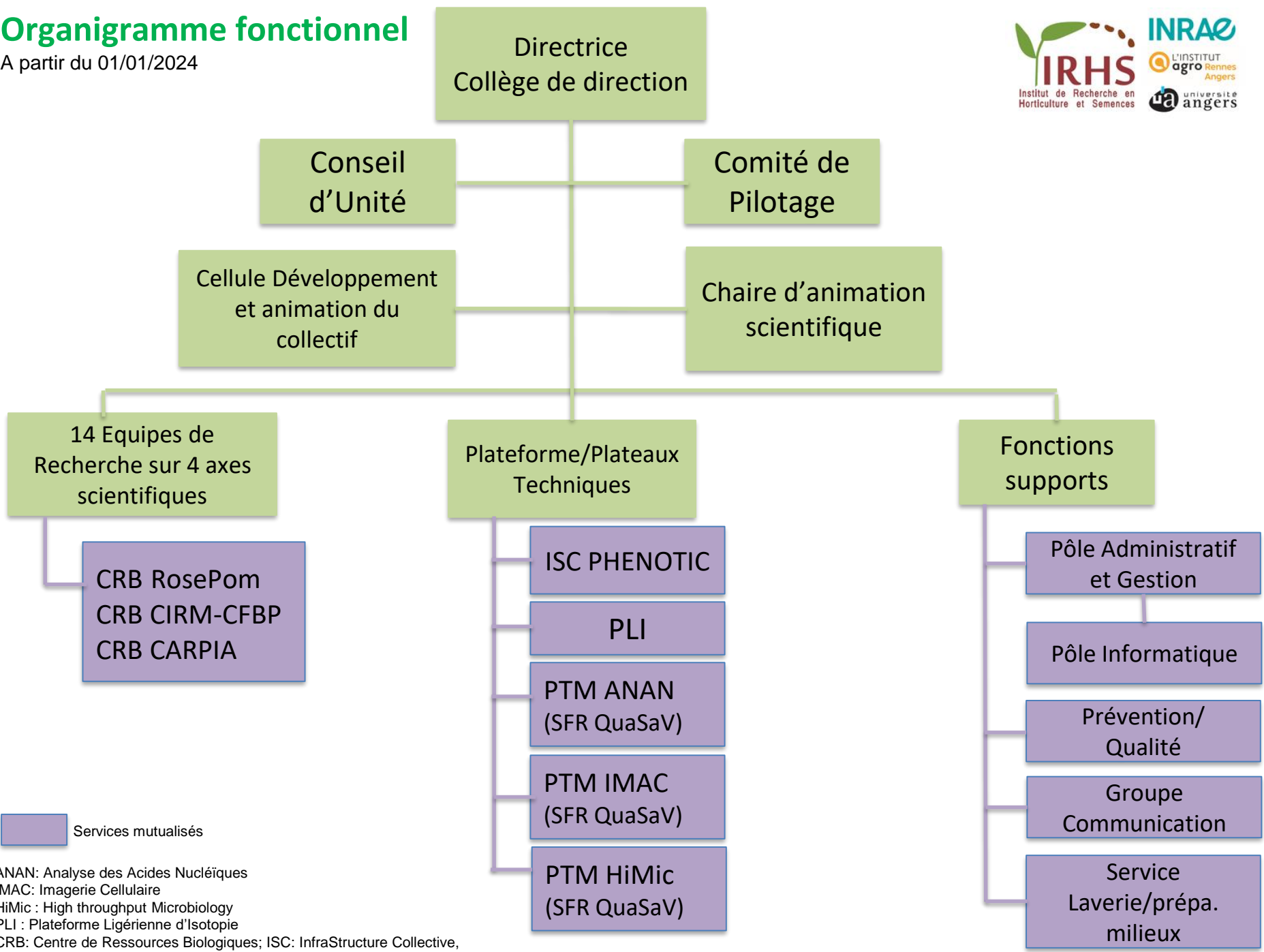


## Les axes scientifiques de l'IRHS



# Organigramme fonctionnel

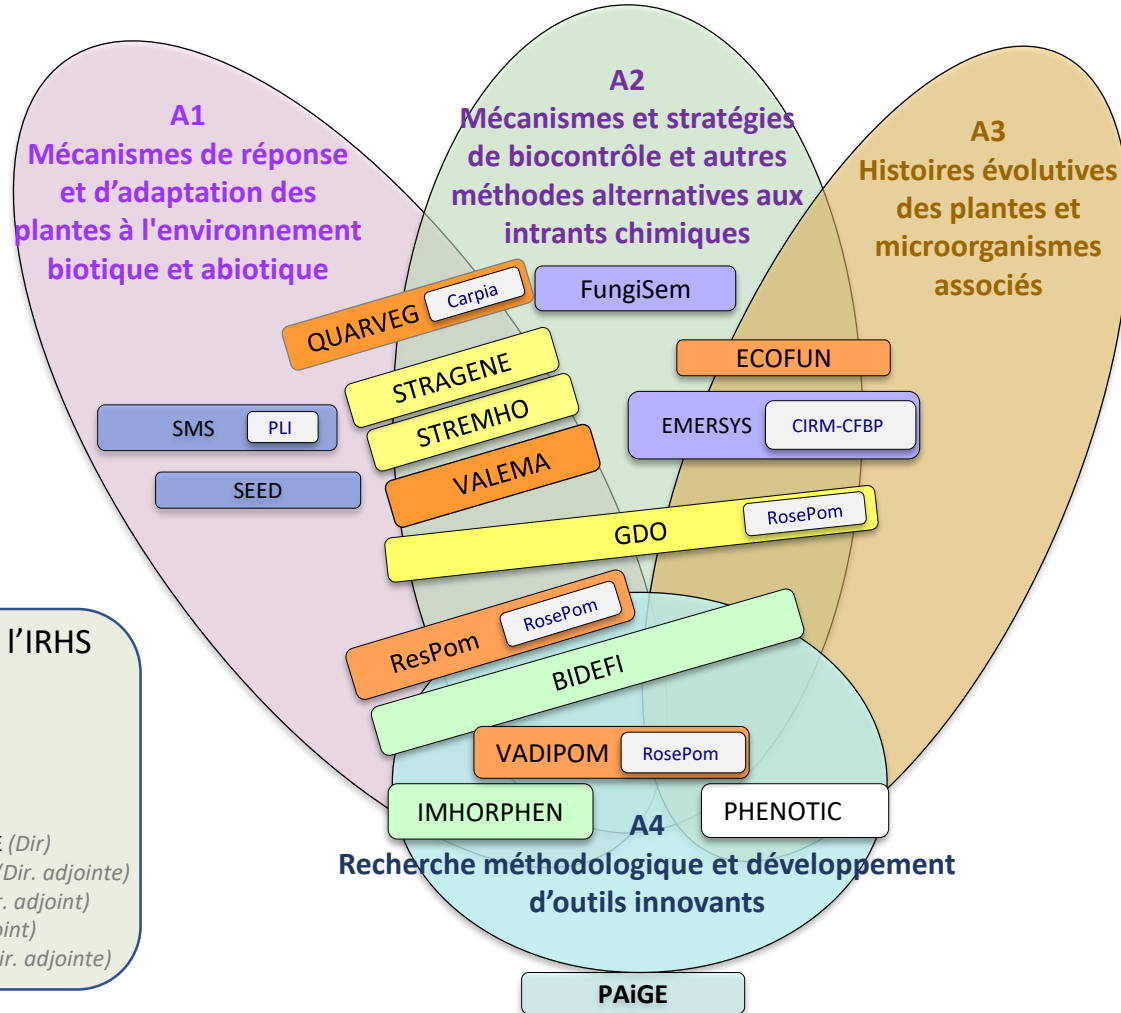
A partir du 01/01/2024



Services mutualisés

ANAN: Analyse des Acides Nucléiques  
IMAC: Imagerie Cellulaire  
HiMic: High throughput Microbiology  
PLI: Plateforme Ligérienne d'Isotopie  
CRB: Centre de Ressources Biologiques; ISC: InfraStructure Collective,  
PMT: Plateau Technique Mutualisé

# Organisation scientifique et modèles



## Carte d'identité de l'IRHS

- 14 équipes de recherche
- 1 ISC
- 1 équipe administrative
- 3 CRB

### Comité de direction:

JACQUES Marie-Agnès INRAE SPE (Dir)  
 BALZERGUE Sandrine INRAE BAP (Dir. adjointe)  
 GEOFFRIAU Emmanuel IA-RA (Dir. adjoint)  
 SIMONEAU Philippe UA (Dir. adjoint)  
 VANDAELE Patricia INRAE BAP (Dir. adjointe)

Fruits & légumes

Roses & ornementales

Semences

Agents Pathogènes

## Comité de Direction IRHS 2024



	<b>Patricia Vandaele</b> Directrice d'Unité Adjointe	<b>Emmanuel Geoffriau</b> Directeur d'Unité Adjoint	<b>Marie-Agnès Jacques</b> Directrice d'Unité	<b>Philippe Simoneau</b> Directeur d'Unité Adjoint	<b>Sandrine Balzergue</b> Directrice d'Unité Adjointe
Equipe d'appartenance	PAIGE	QuaRVeg	EmerSys	FungiSem	VALEMA
Où nous trouver?	Bat B, RdeC	Bat A, R+1	Bat B, 042; Bat C, 231	Bât. A, 2eme étage	BatB, 1er étage, 109
Nous contacter	+33 (0)2 41 22 57 79 patricia.vandaele@inrae.fr	+33 (0)2 41 22 57 69 emmanuel.geoffriau@institut-agro.fr	+33 (0)6 47 97 28 10 marie-agnes.jacques@inrae.fr	+33 (0)2 49 18 04 82 philippe.simoneau@univ-angers.fr	+33(0)2 41 22 57 77 sandrine.balzergue@inrae.fr
Pour quelles missions et expertises	Responsable de la gestion administrative et financière, lien avec les services d'appui INRAE (SDAR)	Lien avec l'Institut Agro Rennes-Angers, diversité génétique, génétique, agronomie, espèces légumières.	Direction d'Unité, Ecologie microbienne, phytopathologie, semences et adaptation de l'hôte	Lien avec Université d'Angers, Microbiologie, Phytopathologie,	Accompagnement des collectifs, de l'individu & de l'organisation, génomique végétal, suivi Plateforme et CRB
Une devise qui nous caractérise	<i>"Seul on va plus vite, ensemble on va plus loin"</i> – Proverbe africain		<i>« Un jour j'irai vivre en théorie, parce qu'en théorie tout se passe bien »</i>	<i>« Ce dont la recherche a le plus besoin c'est de temps et de confiance » (discours Serge Haroche, Prix Nobel de Physique 2012, Assises de la Recherche 2012, Collège de France)</i>	<i>« Dis-le-moi et je l'oublierai ; Enseigne-le-moi et je m'en souviendrai ; Implique-moi et j'apprendrai. » - B. Franklin</i>